



# Digital Wave



MULTI FUNCTION MP3 DIGITAL MUSIC PLAYER

128/256/512/1024/MB

## I. Uwagi o bezpieczeństwie

- Chronić urządzenie przed wodą i wilgocią.
- Nie narażać urządzenia na bardzo wysokie lub niskie temperatury, chronić przed pyłem, kurzem, wodą itp.
- Nigdy nie rozkręcać samodzielnie urządzenia, nie próbuj go naprawiać. Odtwarzacz MP3 nie ma żadnej części, która może być naprawiona przez użytkownika. Naprawą mogą zajmować się jedynie pracownicy wykwalifikowanych punktów serwisowych.
- Nie zalecamy korzystania ze słuchawek podczas prowadzenia samochodu. Może to rozpraszać uwagę, która powinna być skupiona na sytuacji na drodze. Jest także niebezpieczeństwo, że nie usłyszysz klaksonu, sygnału karetki itp.
- Słuchanie głośnej muzyki przez słuchawki może skutkować uszkodzeniem słuchu. Dostosuj głośność do swoich potrzeb, zachowując rozsądek i rozwagę.
- Jeśli odtwarzacz będzie nieużywany przez dłuższy czas, wyjmij z niego baterię.
- Chronić urządzenie przed upadkiem, zgnieciem itp. Pamiętaj, że uszkodzenia mechaniczne nie są objęte gwarancją producenta.

## I. Opis budowy



### III. Podstawowa obsługa

#### 1. Podłączenie do komputera

Włącz komputer i podłącz odtwarzacz do gniazda USB komputera. W ten sposób ładuje się baterie odtwarzacza oraz przenosi dane z /do odtwarzacza. Po podłączeniu do komputera, na wyświetlaczu odtwarzacza pojawi się ikona i napis „USB”.


#### 2. Zgrywanie danych i muzyki

Po podłączeniu odtwarza do portu USB, urządzenie jest automatycznie rozpoznawane jako dodatkowy dysk. Wystarczy, że skopiujesz wybrane pliki (np. piosenki) na dysk . Obsługuj odtwarzacz tak, jak każdy inny dysk komputera.

#### 3. Włączanie i wyłączanie odtwarzacza


Aby włączyć odtwarzacz, wciśnij i przytrzymaj przycisk PLAY. Po ok. 1 minucie bezczynności odtwarzacz wyłączy się samoczynnie. Aby wyłączyć odtwarzacz, wciśnij i przytrzymaj przycisk PLAY.

#### 4. Odtwarzanie muzyki

Naciśnij krótko przycisk PLAY/PAUSE, aby rozpocząć odtwarzanie. Kiedy muzyka jest odtwarzana, naciśnij krótko przycisk PLAY/PAUSE, aby zatrzymać odtwarzanie. W trybie odtwarzania wciśnij krótko przycisk MODE, aby wybrać ustawienie EQ. Odtwarzacz pozwala na wybór jednego z 5 ustawień: Normalny, POP, Rock, Jazz i Klasyka. Krótko naciśnij przycisk MODE, aby wyjść z trybu EQ. Możesz teraz wybrać jeden z 5 trybów: długie naciśnięcie przycisku MODE pozwala wybrać tryb powtarzania (REPEAT). Dostępne są 3 tryby powtarzania: odtwarzanie w porządku, powtarzanie jednego utworu, powtarzanie wszystkich utworów, Głośność możesz dostosować przy pomocy przycisków „VOL+” i „VOL-”, Aby przewijać piosenki naprzód / wstecz, naciskaj przycisk MODE z lewej lub prawej strony; Możesz zaprogramować fragment, który będzie powtarzany w funkcji powtarzania A-B. W trybie odtwarzania wciśnij przycisk A-B, aby ustawić fragment powtarzania (od punktu A do B). Jeśli w trakcie odtwarzania miga taka ikonka : , oznacza to, że w ciągu 5-10 minut musisz wymienić baterię.

#### 5. Wskazania zużycia baterii

Odtwarzacz korzysta z jednej baterii AAA, która pozwala na ok. 9 godzin odtwarzania. Dokładny czas odtwarzania zależy od jakości baterii, temperatury odtwarzania itp. wymień baterię, jeśli:

- Miga ikonka 
- Odtwarzacz nie reaguje na naciskanie przycisków, nawet jeśli wyjmiesz baterię i włożysz ją ponownie.
- Przed założeniem nowej baterii odczekaj kilka minut po wyjęciu starej.

### IV. Dodatkowe funkcje

#### 1. Wyświetlacz LCD

W czasie odtwarzania utworu na wyświetlaczu pokazywany jest numer utworu, liczba wszystkich utworów, czas odtwarzania, status (odtworzenie lub spoczynek) , tryb powtarzania A-B, blokada klawiszy, tryb odtwarzanych plików (WMA / MP3), stan zużycia baterii, tryb powtarzania, ustawienie EQ.

#### 2. BLOKADA przycisków (HOLD)

Kiedy wkładasz odtwarzacz do kieszeni, zablokuj klawisze, aby uniknąć przypadkowego ich naciśnięcia. W tym celu wystarczy przesunąć przycisk HOLD do pozycji blokady. Aby zdjąć blokadę, przesunąć przycisk HOLD do pierwotnej pozycji.

### 3. Przewijanie utworów wstecz/naprzód

Naciśnięcie przycisku MODE z lewej strony powoduje przewinięcie utworu wstecz, naciśnięcie przycisku z prawej strony natomiast uruchamia przewijanie naprzód. Możesz w ten sposób przechodzić między utworami zapisanymi w pamięci odtwarzacza.

### 4. Potencjometr (VOL+/VOL-)

Głośność zmienia się przy pomocy przycisków VOL+ i VOL- .

### 5. Powtarzanie

Jeśli chcesz, aby odtwarzacz powtarzał określony fragment muzyki lub nagrania, zastosuj funkcję powtarzania A-B. Funkcja ta przydaje się np. przy nauce języków obcych.

- (1) W czasie odtwarzania naciśnij przycisk A-B w momencie, który ma być punktem startowym
- (2) Kontynuuj odtwarzanie. Kiedy usłyszysz fragment, który ma być punktem końcowym, ponownie wciśnij przycisk A-B.
- (3) Aby skasować ustawienie, wciśnij przycisk A-B w czasie powtarzania zaprogramowanego fragmentu.

### 6. Nagrywanie/ Odtwarzanie

W czasie, gdy muzyka nie jest odtwarzana, wciśnij i przytrzymaj przycisk A-B, następnie wybierz opcję VOL. Naciśnij przycisk PLAY, aby odtworzyć nagranie głosowe.

W trybie VOL krótkie naciśnięcie przycisku A-B pozwala wybrać opcję REC lub VOL. Krótko naciśnij przycisk A-B, aby wybrać opcję nagrywania. Wciśnij A-B, aby rozpocząć nagrywanie.

W trybie nagrywania, wciśnij przycisk PLAY/PAUSE, aby zakończyć nagrywanie i wrócić do trybu VOL. Krótko naciśnij przycisk PLAY/PAUSE, aby odtworzyć nagranie.

W czasie, gdy nagranie nie jest odtwarzane, wciśnij i przytrzymaj przycisk AB, aby wrócić do trybu odtwarzania MP3.

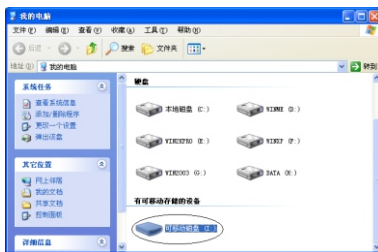
### 7. Usuwanie plików MP3

Aby usunąć pliki z pamięci odtwarzacza, podłącz go do komputera.

## V. Podłączenie do komputera funkcja pamięci Flash

### 1. Transmisja przez USB, zgrzywanie plików MP3

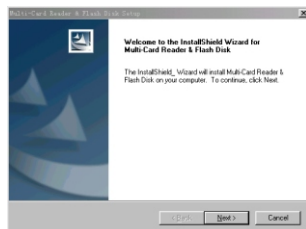
1. Jeśli Twój komputer pracuje w systemie WinME, Win2000, WinXP lub Win2003, nie musisz instalować żadnych sterowników. Po podłączeniu do komputera, odtwarzacz zostanie rozpoznany jako dodatkowy dysk. Możesz go znaleźć w folderze „Mój komputer”. Używaj dodatkowego dysku tak jak pozostałych dysków w swoim komputerze.



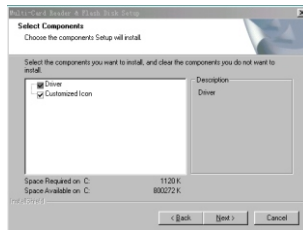
2. Przed podłączeniem odtwarzacza do komputera pracującego w środowisku Win98/SE, musisz zainstalować sterownik z załączonej płyty.

### 2. Instalacja sterowników dla WIN98

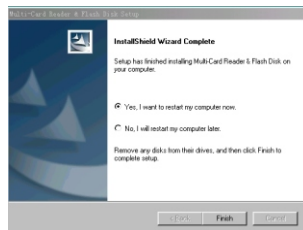
1. Umieść płytę dołączoną do zestawu w napędzie CD-ROM.
2. Uruchom prawym klawiszem myszy plik "driver\SETUP.EXE", pojawi się okno:



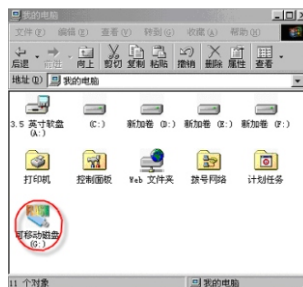
3. Kliknij "NEXT"(DALEJ):



4. Kliknij "NEXT"(DALEJ):



5. Wybierz "Finish" (Zakończ), aby zainstalować sterownik. Uruchom ponownie komputer. Podłącz odtwarzacz do portu USB. Możesz go teraz używać jako dodatkowego dysku.



6. Aby odinstalować sterowniki, wybierz START -> PROGRAMY -> czytniki kart i dyski FLASH i opcję Usuń. Postępuj zgodnie z instrukcjami instalatora.

### 3. Odłączanie USB

Jeśli chcesz odłączyć odtwarzacz od komputera po skopiowaniu plików, postępuj zgodnie ze wskazówkami:

W systemach WIN2000/ME/XP wybierz opcję "Odłącz urządzenie zewnętrzne" (ikonka z prawej strony paska zadań), aby wyłączyć urządzenie przed jego fizycznym odłączeniem.



Przy WIN98/SE możesz odłączyć urządzenie, jeśli na wyświetlaczu odtwarzacza nie miga ikonka FLASH.

### 4. Formatowanie odtwarzacza MP3

Odtwarzacz może obsługiwać pliki w formacie FAT32 lub FAT. Jeśli chcesz sformatować odtwarzacz, kliknij prawym klawiszem myszy na jego oznaczeniu w folderze Mój komputer, wybierz opcję Formatuj i postępuj zgodnie z instrukcjami. Możesz wybrać format FAT32 lub FAT.